

CASO WOCU: MONITORIZACIÓN DE GRANDES INFRAESTRUCTURAS IP

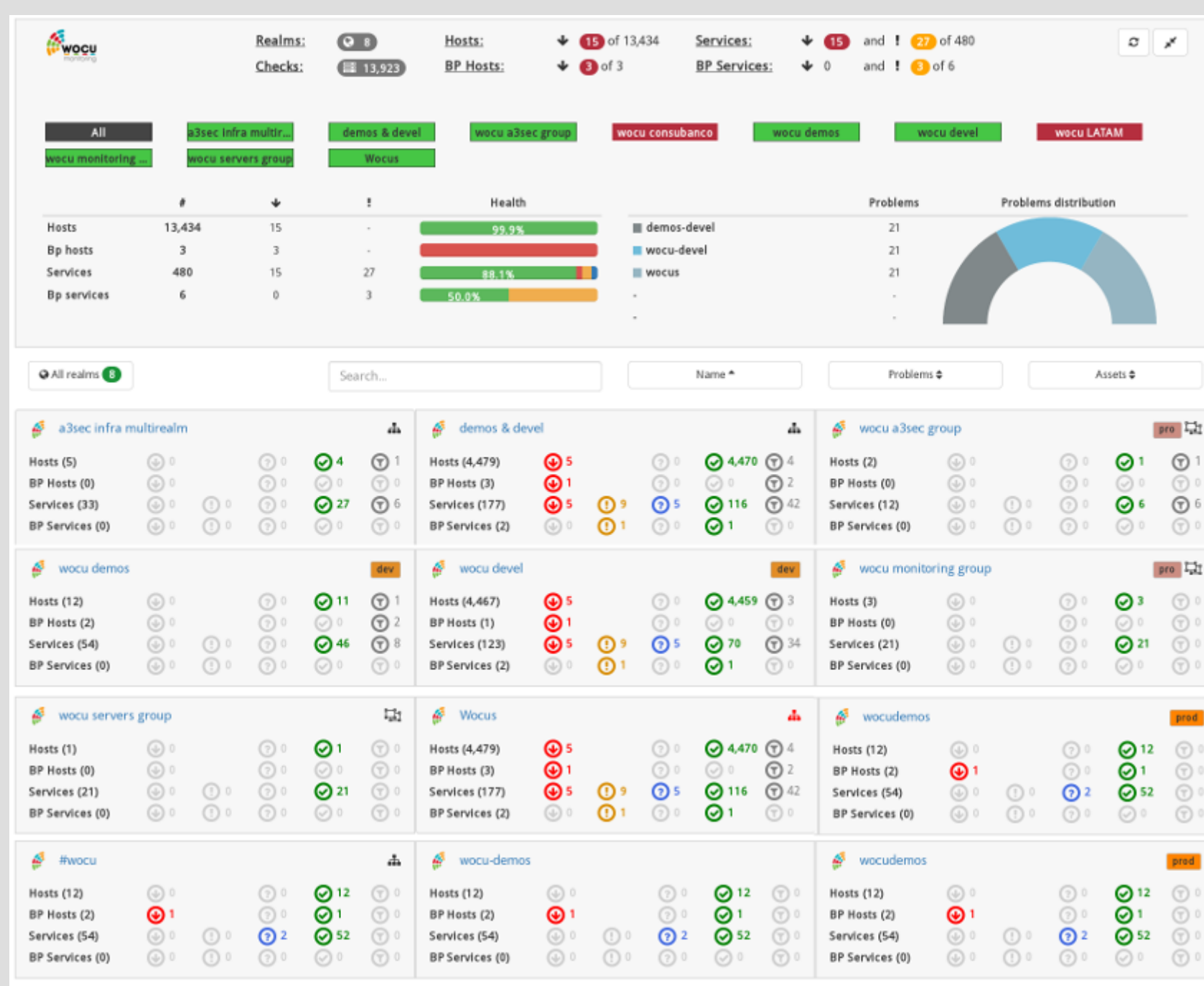
PROBLEMÁTICA

Desde hace años, las Telco se encuentran con que cada unidad departamental utiliza una o varias herramientas comerciales de monitorización diferentes entre departamentos. Estas herramientas monitorizan de forma óptima una tecnología o fabricante concreto pero tienen grandes carencias a la hora de monitorizar el resto de infraestructura.

Adicionalmente, algunas de estas herramientas son costosas

de mantener, complejas de administrar, no tienen capacidad de predicción y lo más importante, están aisladas entre ellas.

El sector necesita una herramienta moderna, convergente, centralizada y escalable, para cambiar radicalmente la monitorización de su infraestructura y sustituir el conjunto de clásicas herramientas de monitorización que utilizan los diferentes grupos de operaciones.



SOLUCIÓN

Con la solución WOCU, las empresas del sector pueden sustituir sus antiguas soluciones de monitorización y usar una única herramienta en sus Centros de Operación de Red y Sistemas, que les permitirá dar servicio a cientos de clientes y monitorizar miles de dispositivos de forma centralizada.

Al utilizar WOCU como solución única de monitorización, se logra reducir notablemente los costes asociados al servicio de Monitorización, logrando que una única herramienta unifique los módulos necesarios para monitorizar, visualizar, indexar y generar los informes regulatorios de toda la cartera de clientes.

Al utilizar WOCU como solución única de monitorización, se logra reducir notablemente los costes asociados al servicio de Monitorización.



WOCU es una solución cuya arquitectura centralizada y escalable les permite obtener visión end-to-end de los Procesos de Negocio, integrándose con soluciones de terceros como CMDDBs, herramientas de ticketing, herramientas de diagnóstico, data lakes, etc.

Además WOCU reduce los tiempos de resolución de incidencias, dado que logra unificar los grupos de operación y mejora visiblemente la rapidez en la identificación y solución de los problemas, ya no es necesario conectarse a distintas interfaces según la tecnología o cliente, para comprobar el estado de los servicios.



Adicionalmente es una plataforma con capacidades multi-user / multi-tenant que permite en una sola instancia de WOCU servir a muchos clientes, separando la información sensible de cada uno y que solo sea visible por la personas adecuadas.

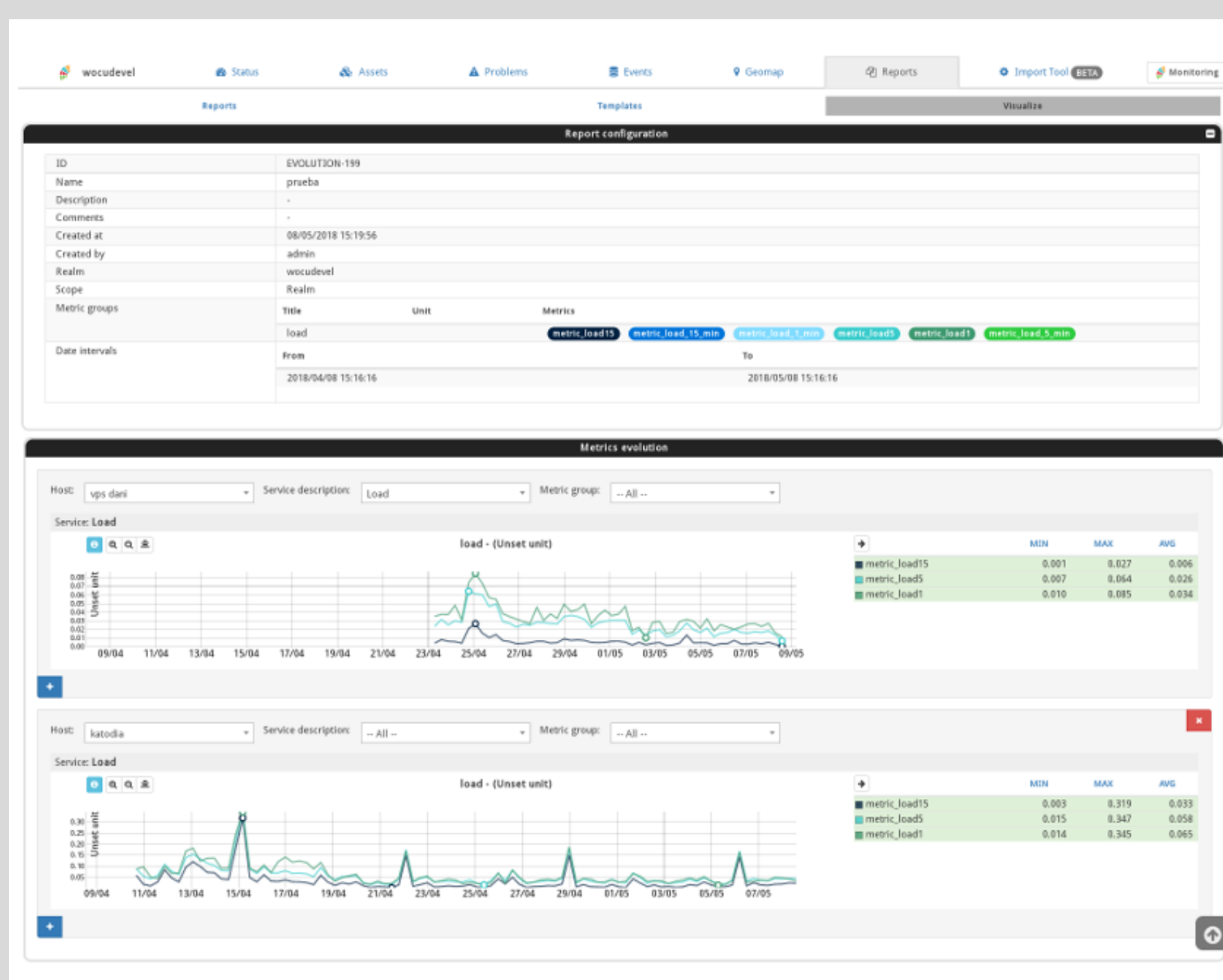
Pack name	Tags	Description
HTTP	http	Monitors HTTP response
ARUBA-ALCATEL-WIFI-CONTROLLER	aruba alcatel wifi	Checks for the Aruba/Alcatel Controller and its associated APs
ARUBA-ALCATEL-WIFI-IAP	aruba alcatel wifi	Checks for the Alcatel Wifi IAPs and its APs connected
BCHANNEL-CISCO	cisco B-Channel	Plugin to monitor PRI/BRI B-Channel usage on Cisco gateways
BGP-CISCO	cisco bgp	Checks BGP peer availability and session state in Cisco devices
CALL-MANAGER-CISCO	cisco cucm call-manager	This pack implements a group of system and specific checks for the Cisco Call Manager
CISCO-INTERFACES-ADVANCED-HEALTH	networkdevice cisco health	Checks for the interface health on Cisco devices (Overrun/CRC/Giants/Collisions/Drops).
CISCO-UCS-SERVER-HWINFO	hwinfo cisco UCS	Plugin for monitoring Cisco UCS Rack Servers, via CIMC (snmp)
CISCO-WIFI-CONTROLLER	networkdevice cisco controller airespace wifi	Checks for the Cisco Airespace controller and its associated APs
DELL-SERVER-HWINFO	hwinfo Dell iDRAC	Plugin for monitoring Dell Servers, via iDRAC (snmp)
DNS	dns	Dnslookup search to obtain the IP address for the given host/domain query
ELASTIC-NODE	health elastic wocu	Checks for the status of a single Elastic node
ESX	vmware esx	Check VMware ESX virtual machines (guests)
ESX-HOST	server esx vmware	Check ESX host for cpu,memory,net,io,datastores
GENERIC-PRINTER	snmp printer	Checks for the printer status (also consumibles and trays)
HEALTH-CISCO	cisco health	Check hardware health status of cisco devices
HP-SERVER-HWINFO	hwinfo hp ilo	Plugin for monitoring HP Servers, via iLO (snmp)
HSRP-CISCO	cisco hsrp	Monitors Cisco HSRP via snmp protocol
HTTP-CURL	http	URL checks, returns response time and http code.
IPSLA-CISCO	networkdevice cisco qos ipsla	Check IPSLA rules (Jitter/RTT/Packets) in Cisco devices
LINUX-NRPE	linux server nrpe	Linux host monitoring via NRPE (Nagios remote plugin execution)
LINUX-SNMP	linux server snmp	Standard linux checks, like CPU, RAM and disk space. Checks are done by SNMP.
LINUX-SSH	linux server ssh	Standard linux checks, like CPU, RAM and disk space. Checks are done by SSH.
LOG-OCCURRENCES	log	Check log occurrences in docs into index of logger
MXONE-ADVANCED	mxone aastra voip advanced	Additional Pack for Advanced Licensed devices. Get the operational backup status and traffic status of service nodes (LIMs) using SNMP
MXONE-BASIC	mxone aastra voip basic	Pack for Basic Licensed devices. Get the number of active (unhandled) alarms and status using SNMP
MYSQL-SERVER	linux server database mysql	Mysql Database Plugin Monitoring. uptime, Connection Time, InnoDB Hit Rates, etc
NAS-IOMEGA	nas iomega lenovo storage	Check iomega NAS system, disks, raid and storages

RETO

El principal reto con el que se enfrenta la solución es el proceso de migración desde las diferentes plataformas de monitorización del sector a WOCU.

En el pasado cada departamento era autónomo a la hora de elegir y gestionar cómo monitorizaba su infraestructura, generando aislamiento hacia el resto de departamentos, lo que hace compleja la comunicación y resolución de incidencias, cuando las soluciones a los problemas implican a varios equipos.

Una solución de monitorización como WOCU, donde se integran las principales herramientas que nos permiten conocer el estado de la infraestructura, esto es: **monitorización, visualización, indexación y graficado**, ofrece un valor añadido tanto en la comunicación como en la resolución de incidencias, almacenamiento de información centralizada y visión de los procesos de negocio porque se simplifica toda la operativa en una solución. Todos los equipos tienen la misma información y pueden colaborar de manera óptima.





IMPACTO DEL NEGOCIO

ROI de la integración de WOCU en una importante teleoperadora.
 +500.000 activos monitorizados con wocu
 +120 usuarios utilizando wocu a diario
 +200 informes lanzados diariamente
 +300 plugins de monitorización